



CONSORZIO DI BONIFICA INTEGRALE DEI BACINI
MERIDIONALI DEL COSENTINO
COSENZA

PIANO DI CLASSIFICA PER IL RIPARTO
DEGLI ONERI CONSORTILI
(art. 24 Legge Regionale 11/2003)

ESECUTIVO

N° TAVOLA

QUADRO UNIONE CATASTALI COMUNI RICADENTI
NEL COMPRESORIO CONSORTILE

GRUPPO DI LAVORO

P.A. LUIGI SAMMARRA (coordinatore)

ING. LUCA DIGNITOSO

GEOM. ANTONIO STRAMAZZO

GEOM. ROBERTO COLUCCI

GEOM. FRANCESCO PALERMO

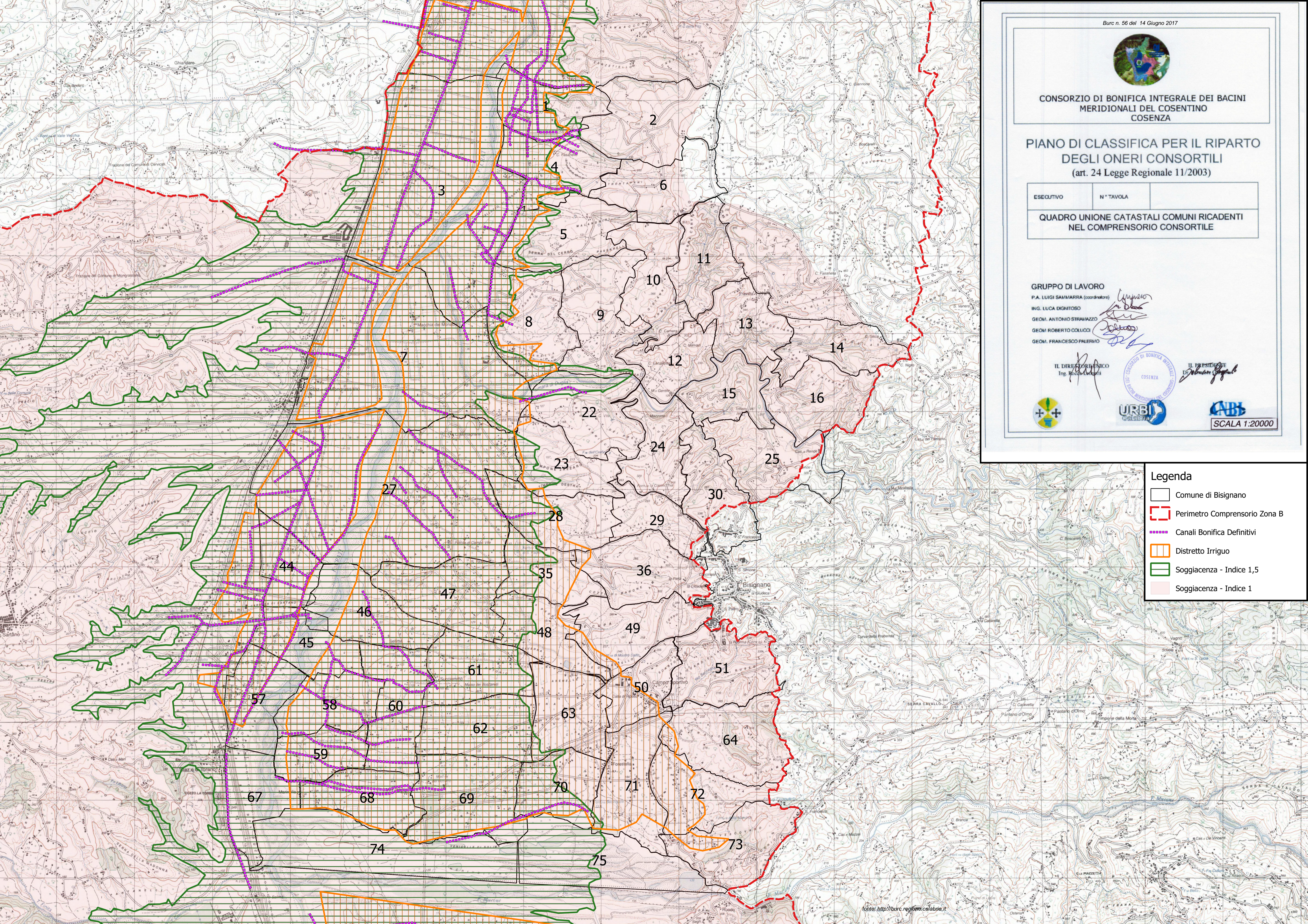
IL DIRETTORE TECNICO
Ing. Nicola Luzzi



IL PRESIDENTE
Dott. Antonio Gargano



SCALA 1:20000



Legenda

- Comune di Bisignano
- Perimetro Comprensorio Zona B
- Canali Bonifica Definitivi
- Distretto Irriguo
- Soggiacenza - Indice 1,5
- Soggiacenza - Indice 1